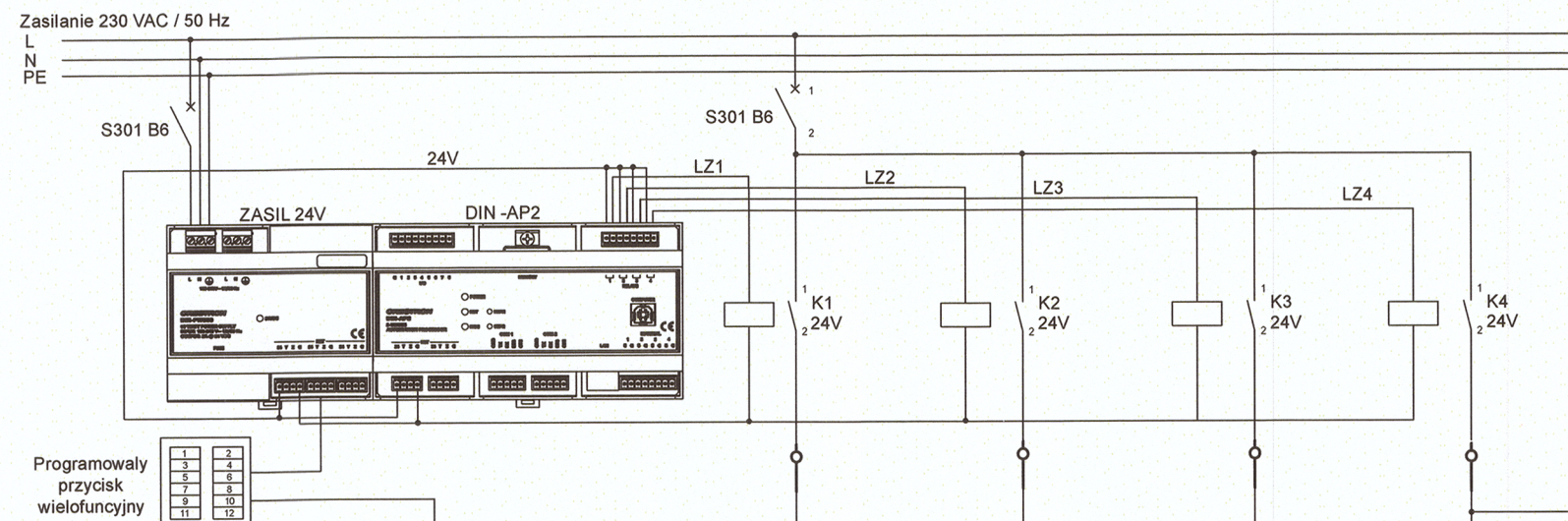
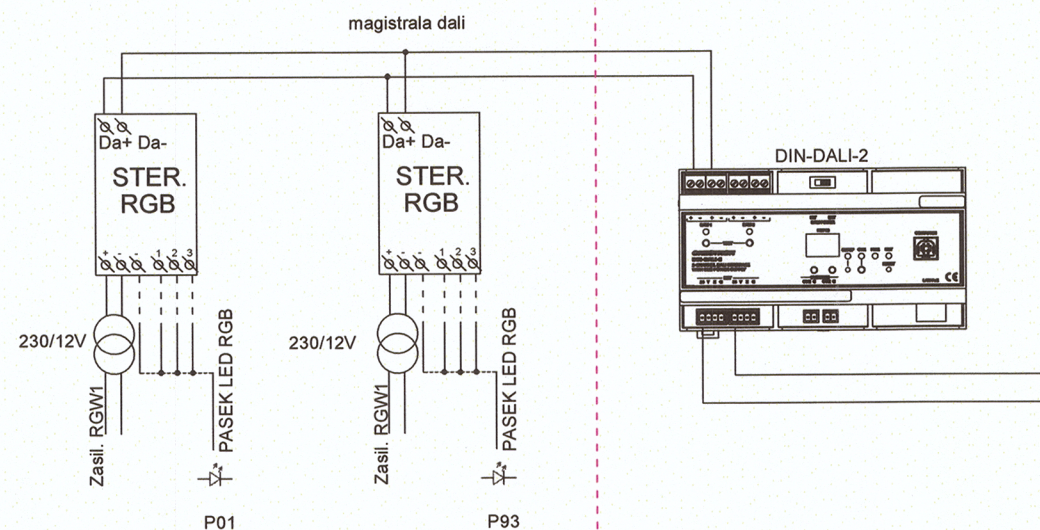


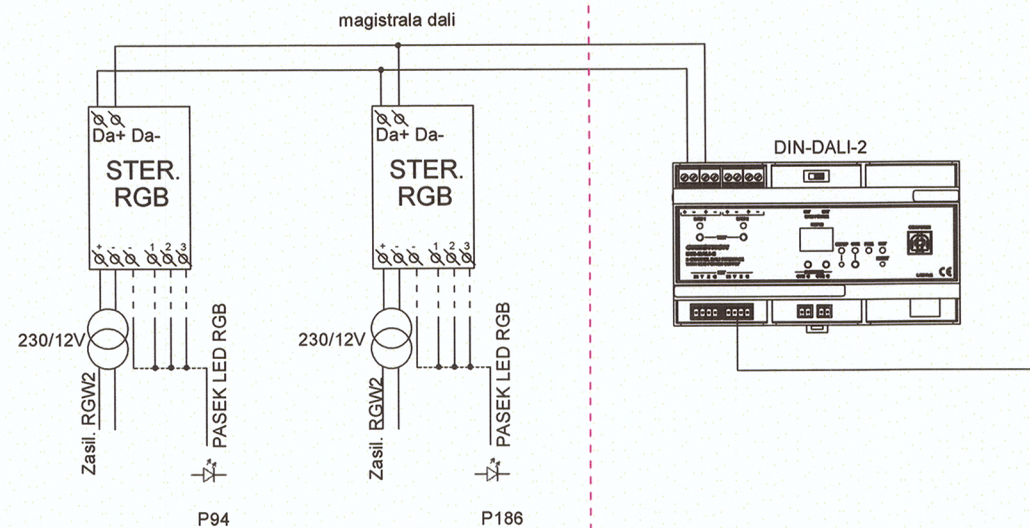
Rozdz. TSO - STEROWANIE



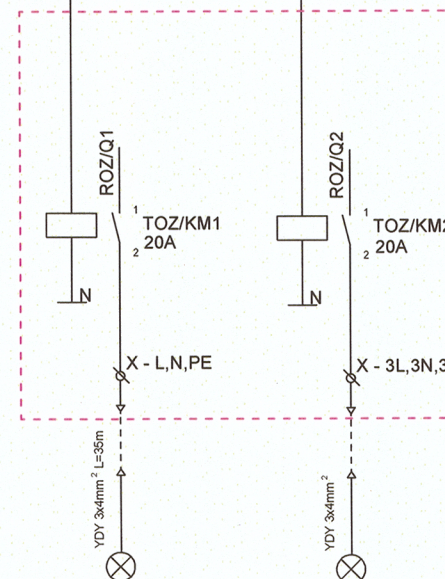
OŚWIETLLENIE PRZÓD STR. LEWA OPRAWA PASEK LED RGB



OŚWIETLLENIE PRZÓD STR. PRAWA OPRAWA PASEK LED RGB



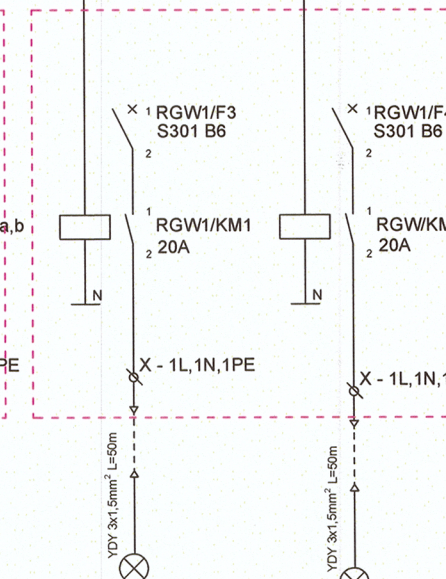
Rozdz. ROZ



OŚWIETLLENIE LUKARNY
OPRAWY TYPU B - 5szt.

OŚWIETLLENIE BOCZNE HALI,
OŚWIETLLENIE TYŁU, WEJŚCIA TYŁ
OPRAWY TYPU A-4szt. i C - 40 szt.
OPRAWA TYPU D- 4szt E-4szt.
OPRAWA TYPU I-6szt., J-2szt.

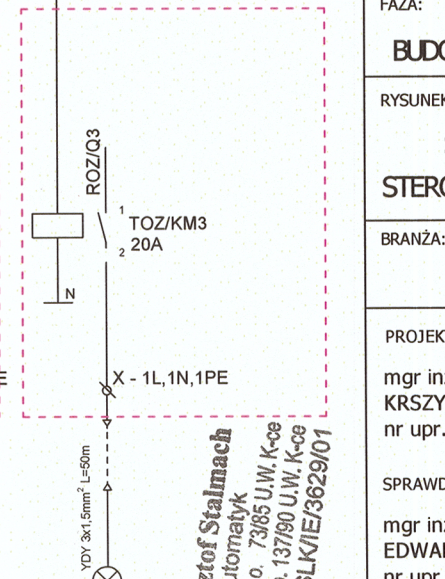
Rozdz. RGW1



OŚWIETLLENIE WEJŚCIE PRZÓD
OPRAWA TYPU D-2szt., E-2szt.

DOŚWIETLLENIE POWIERZCHNI
PRACY KAMER PRZÓD
OPRAWA TYPU G1-2szt.

Rozdz. ROZ



DOŚWIETLLENIE POWIERZCHNI
PRACY KAMER TYŁ
OPRAWA TYPU G1-2szt.

mgr inż. Krzysztof Stalmach
elektryk automatyk
Upr. bud. wykonawcze b.o. 73/85 U.W. K-08
Upr. bud. projektowe b.o. 137/90 U.W. K-08
Członek SOJJB SLK/IE/3629/01